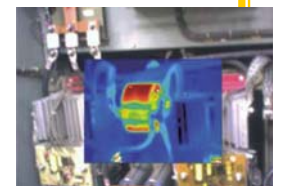
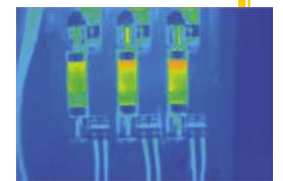
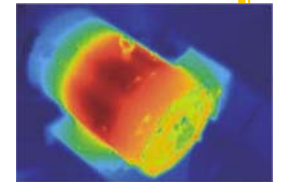


# Ti40FT, Ti45FT, Ti50FT és Ti55FT IR FlexCam hőkamerák



	Ti40FT	Ti45FT	Ti50FT	Ti55FT
Nagy felbontású kis zajú VOx érzékelő	160 x 120		320 x 240	
Hőmérséklettartomány	-20-+350 °C	-20-+600 °C	-20-+350 °C	-20-+600 °C
Magas hőmérséklet opció	nincs	1200 °C	nincs	nincs
Magas hőmérsékletérzékenység (NETD)	≤0.09 °C	≤0.08 °C	≤0.07 °C	≤0.05 °C
180°-ban elfordítható objektív	•	•	•	•
3-féle cserélhető objektív	•	•	•	•
5"-os magas kontrasztú színes LCD	•	•	•	•
Teljes radiometria	•	•	•	•
SmartFocus	•	•	•	•
Windows® CE alapú menü struktúra	•	•	•	•
Személyre szabott műszerbeállítás	•	•	•	•
CompactFlash memória kártya	•	•	•	•
SmartView szoftver	•	•	•	•
AutoCapture	nincs	•	nincs	•
Képernyőn történő elemzés funkciók	nincs	•	nincs	•
Szöveges kommentárok	nincs	•	nincs	•
Beépített fényképező (digitális) kamera	•	•	•	•
IR-Fusion: hőkép, fénykép egyesítése	•	•	•	•
Hőkép/fénykép riasztás funkció	nincs	•	nincs	•
Lézer célzó	•	•	•	•
Beépített világítás és villanófény	•	•	•	•



## Minden típust az alábbi tartozékokkal szállítjuk:

Kemény hordtáska, 2db akkumulátorcsomag, akkumulátor töltő, AC adapter (csak Ti45 és Ti55 típusoknál), video kábel, 512 MB CF kártya, CF kártya olvasó és USB kábel, PCMCIA CF kártya adapter, nyakpánt, SmartView jelentéskészítő és elemző szoftver CD-n, többnyelvű felhasználói kézikönyv CD-n, magyar felhasználói kézikönyv.



## Jellemző alkalmazási területek

### Ti40FT és Ti45FT hőkamerák sokoldalú eszközök a karbantartó és üzemi szakemberek számára

A Fluke Ti4x modellek szinte minden termográfias feladathoz szükséges jellemzővel rendelkeznek. A 160x120 felbontású detektor és a 0,08 °C (NETD) hőérzékenység nagy felbontású képeket biztosít, melyeken a legkisebb hőmérsékleti eltérés is látható. Az eszköz használata rendkívül egyszerű a Windows®CE menüstruktúrán keresztül és kiterjedt hibaelhárítási lehetőséget biztosít a helyszíni elemzéshez.

- Megelőző karbantartás – Felfedheti az elektromos és mechanikus problémákat mielőtt azok meghibásodást okoznának
- Ipari karbantartás – Ellenőrizheti, hogy a javítás sikeresen lett-e végrehajtva
- Minőség ellenőrzés – Vizsgálhatja a prototípusokat és finomíthatja a hőkezelési terveken
- Folyamat ellenőrzés – Valós idejű megfigyelést végezhet a hatékony és biztonságos üzem érdekében

### Ti50FT és Ti55FT hőkamerákra van szüksége, amikor a követelmény a legmagasabb érzékenység

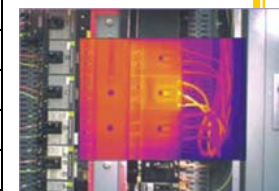
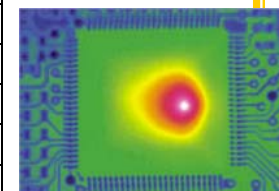
Válassza a Fluke Ti5x modelleket, amikor a legjobb képekre van szüksége. Jellemzőjük a 320x240 felbontású detektor az iparban vezető hőérzékenységgel (≤0.05 °C NETD), a nagy felbontású, ultramagas minőségű képekért. Ráadásul 5-inch-es színes kijelzőn láthatja az élő képet

- Megelőző karbantartás – Felfedheti az elektromos és mechanikus problémákat mielőtt azok meghibásodást okoznának
- Energiaellátás – Valós idejű elemzést végezhet az alállomásokon, távvezetékeken és berendezéseken
- Folyamat ellenőrzés – Valós idejű megfigyelést végezhet a hatékony és biztonságos üzem biztosítására
- Kutatás és fejlesztés – Meghatározhatja a hőeloszlást a termékek fejlesztéséhez
- Elektromos tervezés – Megkönnyíti az áramköri panelek elemzését

# Főbb műszaki jellemzők

**FLUKE®**

	Fluke Ti40FT	Fluke Ti45FT	Fluke Ti50FT	Fluke Ti55FT
Látómező (FOV) (20mm-es objektív)	23° vízszintes x 17° függőleges			
Térbeli felbontás (IFOV) (20mm-es objektív)	2.60 mrad		1.30 mrad	
Termikus érzékenység (NETD)	≤0.09 °C 30 °C-on	≤0.08 °C 30 °C-on	≤0.07 °C 30 °C-on	≤0.05 °C 30 °C-on
IR digitális zoom	-	2x		2x, 4x, 8x
Érzékelő típus	160 x 120 (VOx) hűtés nélküli mikrobolométer		320 x 240 (VOx) hűtés nélküli mikrobolométer	
Hullámhossz	8 µm ... 14 µm			
Fényképező (digitális) kamera	színes 1280 x 1024 pixel			
Digitális zoom	-	2x		2x, 4x, 8x
Kalibrált hőmérséklettartomány	-20 °C ... 350 °C	-20 °C ... 600 °C	-20 °C ... 350 °C	-20 °C ... 600 °C
Magas hőmérséklet OPCIO	-	1200 °C	-	-
Pontosság	±2 °C vagy 2% (amelyik nagyobb)			
Emissziós tényező	Változtatható 0.1-től 1.0-ig (0.01 lépésekben)			
Digitális kijelző	5"-os nagy felbontású digitális kijelző			
Video kimenet	RS170 EIA/NTSC vagy CCIR/PAL composite video			
Paletták	Szürke skála, invertált szürke skála, kék piros, magas kontraszt, forró fém, acél, borostyán, invert borostyán			
54 mm-es teleobjektív (felár)	Nagy pontosságú germánium objektív (FOV: 9° vízszintes x 6° függőleges)			
Térbeli felbontás (IFOV) / min. fókusztávolság	0,94 mrad / 60 cm		0,47 mrad / 60 cm	
10.5 mm-es széles látószögű objektív	Nagy pontosságú germánium objektív (FOV: 42° vízszintes x 32° függőleges)			
Térbeli felbontás (IFOV) / min. fókusztávolság	4,9 mrad / 30 cm		2,45 mrad / 30 cm	
Memória kártya	Compact flash kártya 1000 hőkép tárolására			
Támogatott fájlformátumok	14 bit, mért adat exportálható JPEG, BMP, PCX, PNG, PSD formátumokba			
Interfész	Compact flash kártyaolvasó (árban van)			
Szoftver	SmartView elemző és jelentéskészítő szoftver (árban van)			
Lézer célzó	A képernyőn látható lézer pont, a hőkép és a digitális kép együttes megjelenésekor			
Beállítások	Dátum/idő, C/F hőmérséklet egység, nyelv, skála, LCD intenzitás (magas/normál/alacsony)			
Jelzések a képernyőn	Akkumulátor állapot, emissziós tényező, háttér hőmérséklet és valós idő			
Akkumulátor típusa	Li-Ion akkumulátor, cserélhető, tölthető			
Akkumulátor üzemideje	2x2 óra folyamatos üzem			
AC adapter	nincs	110/220 VAC, 50/60 Hz	nincs	110/220 VAC, 50/60 Hz
Víz-, és porállóság	IP54			
Súly (akkumulátorral)	1.95 kg			
Garancia	2 év			



forgalmazza:

**Spectris Components Kft.**

1096 Budapest, Telepy u. 2/F

T: (1) 215-8305; F: (1) 215-8202

www.brueel.hu; e-mail: bruel@t-online.hu



Brüel & Kjær

spectris group