

Fluke TiR hőkamera család épületdiagnosztikai célokra



TiR32 (az opcionális széles látószögű lencsével)

Az energetikai vizsgálat, épületkarbantartás, felújítás, és helyre-állítás alapvető eszköze.

Robosztus, megbízható, könnyen kezelhető, ahogy az a világ vezető teszt-, és mérőműszer-gyártó cégétől, a **Fluke**-tól várható.

Miért előnyös a hőkamera?

Termelékeny

Gyorsan átvizsgál nagy területeket a problémák feltárására, vagy bármilyen sérülés mértékének megállapítására. Legyen akár saját üzlete, akár egy kereskedelmi vagy lakóház karbantartása, az idő az ön oldalán van amikor hőkamerát használ munkája elvégzéséhez.

Gazdaságos

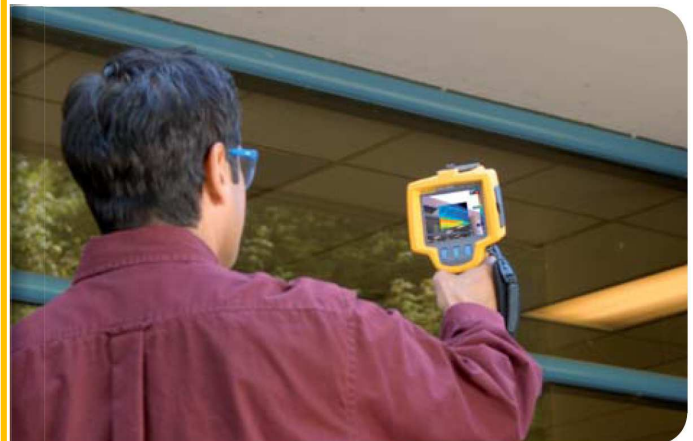
Alkalmazza a hőkamerát megtakarítási növelésére. Az épületek ellenőrzése sokkal gyorsabb, megspórolva az időt és a pénzt. Ezáltal gyorsabban jut a következő munkához. Használja fel az energiafelhasználás csökkentésére, vagy kritikus berendezések gazdaságos üzemeltetésének elősegítésére.

Biztonságos

A hőképek feldolgozása érintésmentes technológia, ami biztonságos távolságból képes felfedni a potenciális problémákat. Vizsgáljon át magasan levő vagy nehezen elérhető felületeket, az Ön vagy beosztottjai biztonságának kockázatát nélkül.

Hogyan takaríthat meg időt és pénzt a hőkamerás vizsgálattal?

- Energiafelhasználás csökkentése
 - a rosszul felszerelt vagy tönkrement ablak- és ajtó szigeteléseknél megtalálja a levegő-áramlás helyét
 - Felfedi a hiányzó, sérült, vagy helytelenül felszerelt szigetelést.
- Nedvességbehatalás és penész vagy korrózió felfedése
- Tetők élettartamának meghosszabbítása a hézagok feltárásával és javításával
- HVAC/R rendszerek (klímaberendezés, fűtés, hűtés) sérült, vagy tömítetlen alkatrészeinek felderítése.



Fluke TiR épületdiagnosztikai hőkamerák

Kiváló képminőség

Vegyen a kezébe egy Fluke kamerát, és azonnal látja a különbséget. A Fluke tiszta, éles képeket biztosít, ami a problémák gyors felfedéséhez és javításához szükséges.

- A készülékek kitűnő hőérzékenysége (NETD) lehetővé teszi, hogy észre vegye a kis hőmérséklet-eltéréseket, melyek nagy problémákat jelezhetnek.
- Még a legkisebb részletek is tágszögből láthatóak a nagy, színes, VGA felbontású LCD kijelzőn.
- Szabadalmaztatott IR-Fusion® technológia, biztosítja az ipar legjobb optikai kép/hőkép illesztését és fókuszálását (csak a Fluke-tól).

Könnyű kezelhetőség

Amikor kézbe vesz egy hőkamerát, a kezeléséhez nincs szüksége a részletes kézikönyv elolvasására

- Az intuitív, három-gombos menü könnyen kezelhető, egyszerűen navigálhat egy gombnyomással
- Az egyszerű, manuális fókuszálás lehetővé teszi a pontos képbeállítást
- A fájlkezelés a Fluke szabadalmaztatott .is2 fájl formátumban igen könnyű, ami automatikusan tárolja az optikai képeket, hőképeket, hang és szöveges jegyzeteket egyetlen fájlban (más fájl formátumok is támogatottak a kamerában és a SmartView szoftverben egyaránt).

Ipari kivitelű

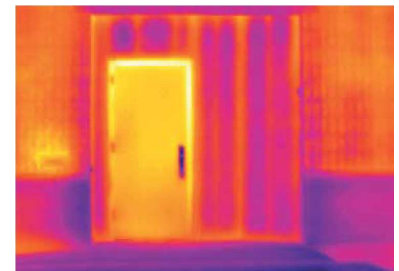
A kamerákat rendszeresen használni kell, és a Fluke hőkamerákat úgy tervezték, hogy a legkeményebb körülmények között is megbízhatóan üzemeljenek.

- Úgy konstruálták, és tesztelték, hogy kibírja, ha 2 m magasból leejtik. Bizonyosan előfordult már, hogy elejtett egy szerszámot.
- Ellenáll a pornak és a víznek, minősítése IP54
- Alkalmazhatja akár -10 °C-os, akár +50 °C-os környezetben.

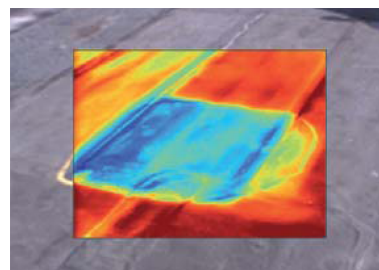
A hőkamera jellemzői



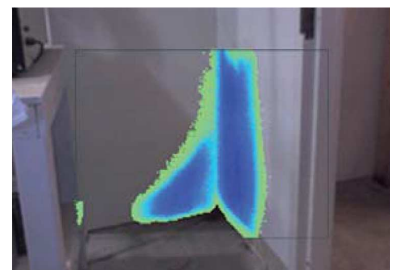
Szigetelés hiánya: Felfedi a magasabb energia számlákhoz vezető szigetelési problémákat.



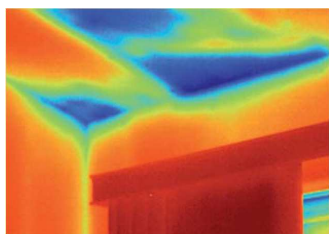
Levegő átérésztés: Felfedi az energiavesztés forrásait, melyeket a helytelenül kivitelezett, vagy tönkrement ablak- és ajtószigetelések okoznak.



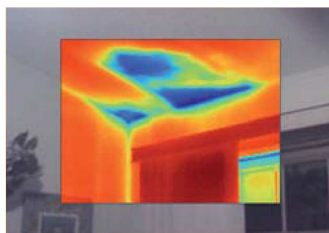
Tetőszerkezet: Felfedi a vízzel telített szigetelést a lapos tetőszerkezetekben, hogy így meghatározza a sérült szerkezeti részek helyét.



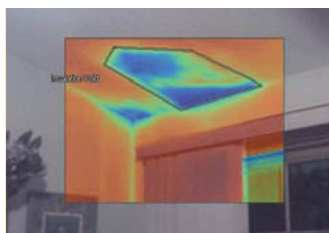
Nedvesség érzékelése: Könnyen megjeleníthető a nedvesség a belső falak mögött, a mennyezetten, és a szőnyeg alatt



Teljes (hagyományos) hőkép: Teljes-képernyős hőkép a kijelzőn a maximális infravörös részletek érdekében



Kép a képben: Referencia keret biztosít egy IR (hőkép) "ablakot" nyitva az optikai (látható fényű) képben.



Keverés: A látható fényű és a hőkép bármilyen felhasználó által választott arányú kombinálása, a jobb érthetőségért.



IR/szín riasztás: Csak az a hőmérséklet jelenik meg hőképként, ami a határérték alá, fölé, vagy egy meghatározott tartományba esik, a többi rész látható fényű kép marad.

Fluke IR-Fusion®

IR-Fusion®

Több, mint kép-a-képben

Önmagában a hőképet nehéz lehet megérteni, ezért fedezte fel elsőként a Fluke az IR-Fusion technológiát. Ez a technológia forradalmian egyesíti az optikai-, és a hőképet, a kereskedelmi és ipari hőkamerákban még soha nem látott módon. Minden hőképpel egy optikai képet is rögzít a kamera, ami lehetővé teszi, hogy mindig pontosan tudja, mi az amit lát.

Nem készül minden egyesítés egyformán !

Ne tévesszék meg az utánzók. A szabadalmaztatott IR-Fusion az egyetlen megoldás ami fizikai parallaxis-kompensációval rendelkezik, és a látható ill. a hőképek tökéletes illesztését és keverését eredményezi. Bár sok gyártó megkísérelte az Fluke IR-Fusion lemásolását, de nem jártak sikerrel. Használja a Fluke IR-Fusion technológiát, ami az ipar legjobb hőképeit biztosítja.



Teljes látható kép: Egy digitális fénykép jelenik meg, mint amelyet digitális kamerával készítené

SmartView® szoftver

Nagy tudású

Minden, ami szükséges az elemzéshez és a jegyzőkönyv elkészítéséhez

- Kiterjedt jegyzet, szerkesztés, és megtekintő opció, komplett IR-Fusion® technológiával
- 3D-IR™ egyedi, háromdimenziós elemzéseket biztosít
- Összetett jegyzőkönyv-opciók és minták

Könnyen kezelhető

Sosem volt könnyebb hőképeinek tökéletesítése és elemzése.

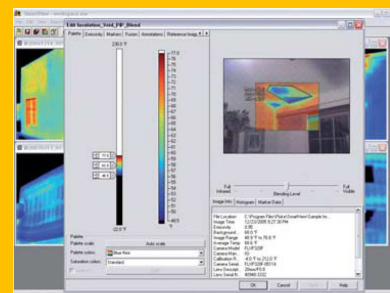
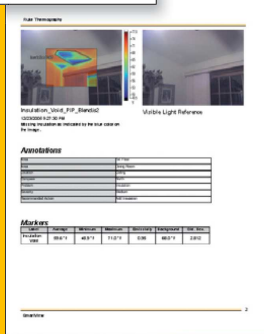
- SmartView eszközök és parancsok könnyű hozzáférhetőséget biztosítanak a szerkesztő funkciókhoz
- A jegyzőkönyv varázsló végigvezeti az automatikus, professzionális jegyzőkönyv készítő lépésein.

Tartozéka minden kamerának

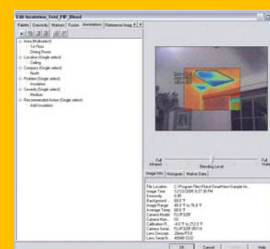
A Fluke minden kamerájához szállítja a SmartView szoftvert, korlátlan licensszel és frissítési lehetőséggel.



Egyszerűsített professzionális jegyzőkönyv generálás



Navigálja, elemzi és tökéletesíti az IR képeket



Rendezi az adatokat a kiterjedt jegyzetekkel

Az alapszintű kamerától a professzionális típusig minden készülék megtalálható a Fluke választékában.

Az alábbi összehasonlító táblázat megkönnyíti Önnek a megfelelő készülék kiválasztását

	Fluke TiR család A kompakt, egykezes kialakítású eszközök ideálisak a mozgásban levő szakemberek számára.			Fluke P3 család Profí választás, mert mint a neve is mutatja, bevált, praktikus és sokoldalú.		
	JÓ  TiS	JOBB  TiR	LEGJOBB  TiR1	JÓ  TiR27	JOBB  TiR29	LEGJOBB  TiR32
Felbontás pixel Minél nagyobb, annál jobb !	120 x 120	160 x 120	160 x 120	240 x 180	280 x 210	320 x 240
Hőmérséklettartomány (-10 °C alatt nem kalibrált)	-20 - +100 °C	-20 - +150 °C	-20 - +150 °C	-20 - +15 0 °C	-20 - +150 °C	-20 - +150 °C
Pontosság	±5 °C vagy 5 % (amelyik nagyobb)	±2 °C vagy 2 % (amelyik nagyobb)	±2 °C vagy 2 % (amelyik nagyobb)	±2 °C vagy 2 % (amelyik nagyobb)	±2 °C vagy 2 % (amelyik nagyobb)	±2 °C vagy 2 % (amelyik nagyobb)
Hőérzékenység (NETD) Minél alacsonyabb annál jobb	0.1 °C (100mk)	0.09 °C (90mk)	0.07 °C (70mk)	0.045 °C (45 mK)	0.045 °C (45 mK)	0.04 °C (40 mK)
IR-Fusion® üzemmódok	Csak IR kép	Teljes IR, kép a képben	Teljes IR, kép a képben, keverés	Teljes IR, kép a képben, keverés	Teljes IR, kép a képben, keverés	Teljes IR, kép a képben, keverés
Színpaletták száma	3	4	6	8	8	8
Hangjegyzet	-	-	Igen	Igen	Igen	Igen
Szint és tartomány beállítás	Csak Auto és Lock	Auto/Manual	Auto/Manual	Auto/Manual	Auto/Manual	Auto/Manual
Emissziós tényező korrekció	-	-	Képernyőn	Képernyőn	Képernyőn	Képernyőn
Harmatpontriasztás	-	-	-	Igen	Igen	Igen
Opcionális lencsék (felár)	-	-	-	Igen	Igen	Igen
Akkumulátor	Beépített	Beépített	Beépített	Cserélhető (2 db)	Cserélhető (2 db)	Cserélhető (2 db)

Forgalmazza:



B & K Components Kft.
1096 Budapest, Telepy u. 2/F
T: (1) 215-8305; F: (1) 215-8202; www.bruel.hu
Skype: bkcomponents
Email: bruel@t-online.hu

